



Guide d'accessibilité

LE CARREAU DU TEMPLE

Bonjour, vous vous apprêtez à parcourir le guide d'accès du Carreau du Temple.

**Ce document rassemble toutes les pratiques de cet établissement
pour favoriser l'accueil des personnes à besoins spécifiques**

Extérieurs

— Parking

Parking adapté à proximité :

- Sur la voirie : Oui
- Parking privé : Non
- Parking public souterrain : Non

Nombre de places à proximité : 12

dont 6 réservées aux personnes en situation de handicap :

- 16 rue Cafarelli : 40m de l'entrée 2 rue Perrée
- 12 rue Perrée : 90m de l'entrée 2 rue Perrée
- 2 rue Gabriel Vicaire : 120m de l'entrée 2 rue Perrée
- 18 rue Perrée : 170m de l'entrée 2 rue Perrée
- 1 rue Paul Dubois : 170m de l'entrée 2 rue Perrée

Signalisation des places : Oui

Dépose minute : Oui

— Problèmes d'accès

Problèmes d'accès possibles : Pas de problèmes spécifiques



Extérieurs

— Entrée

Type d'entrée : De plain-pied

Entrée surveillée : Non

Entrée visible depuis la porte : Oui

— Porte

Type de porte : Porte automatique

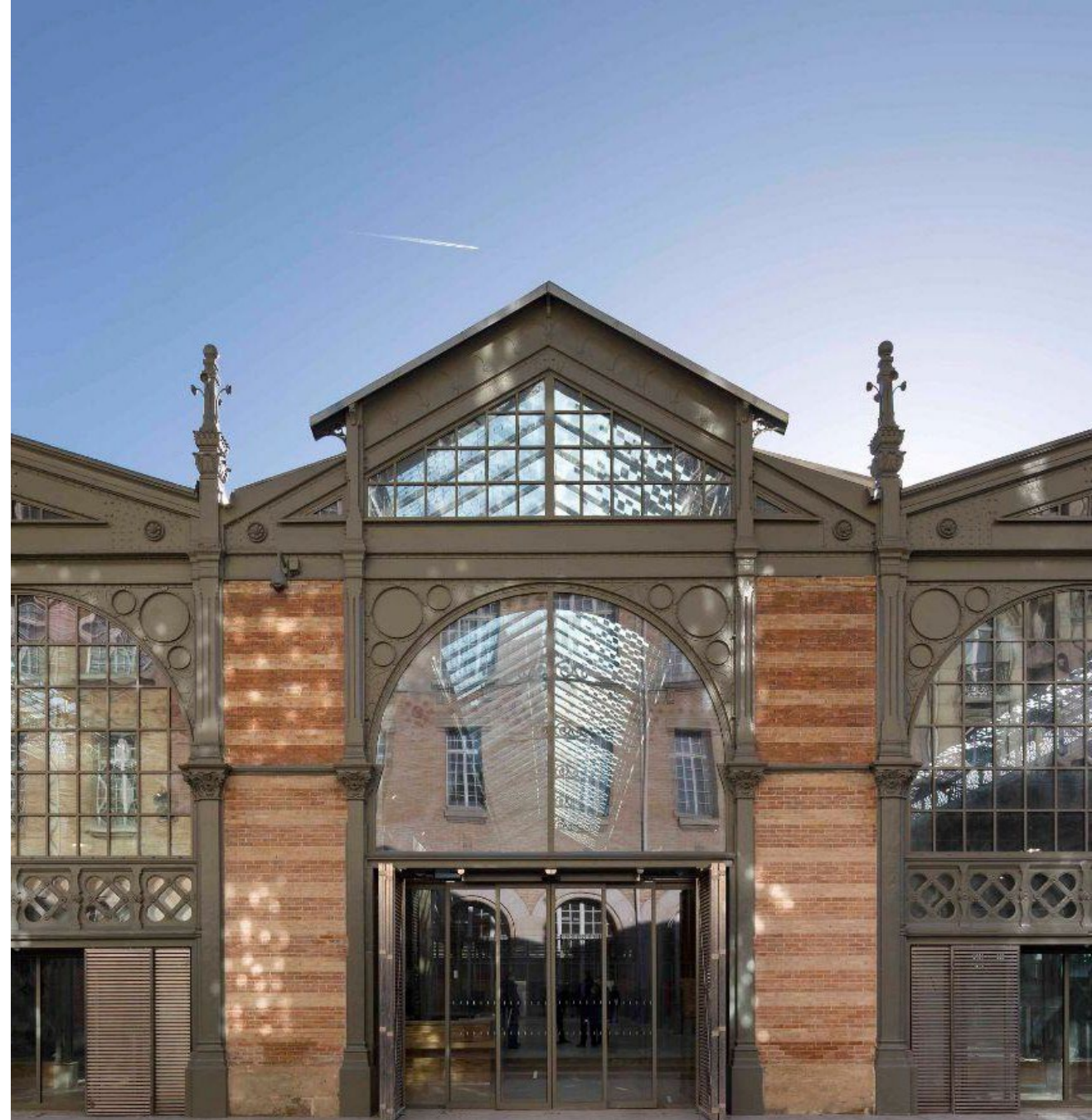
La porte dispose d'un dispositif d'appel : Oui (interphone incluant une Boucle à Induction Magnétique)

Intérieurs

— Intérieurs

Largeur du couloir le plus étroit : 110 cm

Largeur de la porte la plus étroite : 80 cm (pour accéder à la salle de spectacle)



Intérieurs

— Signalétique

Homogène : Oui

Lisible : Oui

Simple à comprendre : Oui

Associée à des pictogrammes : Oui

Doublee en braille : Non

Maquette en relief : Non

Plan en relief : Oui

Plan en gros caractères : Non

Plan simplifié : Non

Plan comprenant des couleurs contrastées : Non

— Parois vitrées

Les parois vitrées si elles existent sont signalisées :

Éléments contrastés à 1,10m et à 1,60m du sol



Intérieurs

— Escaliers

Présence d'escaliers dans l'établissement : Oui

Caractéristiques des escaliers :

- Bande podotactile : Non
- Main courante continue : Oui
- Nez de marche contrastés : Oui

— Ascenseur

Présence d'un ascenseur dans l'établissement : Oui

Hauteur du bouton le plus haut : 112 cm

Caractéristiques de l'ascenseur :

- Annonce : Annonce visuelle, Annonce sonore
- Boucle à Induction Magnétique : Non
- Main courante : Oui
- Touches : Touches en gros caractères, Touches en relief



Intérieurs

— Toilettes

Présence de toilettes : Oui

Ces toilettes sont accessibles : Oui

Nombre de toilettes accessibles présentes sur site : 6

Aire de rotation : Oui

Flash Lumineux : Oui

Barre d'appui : Coudée

Hauteur ajustable : Non

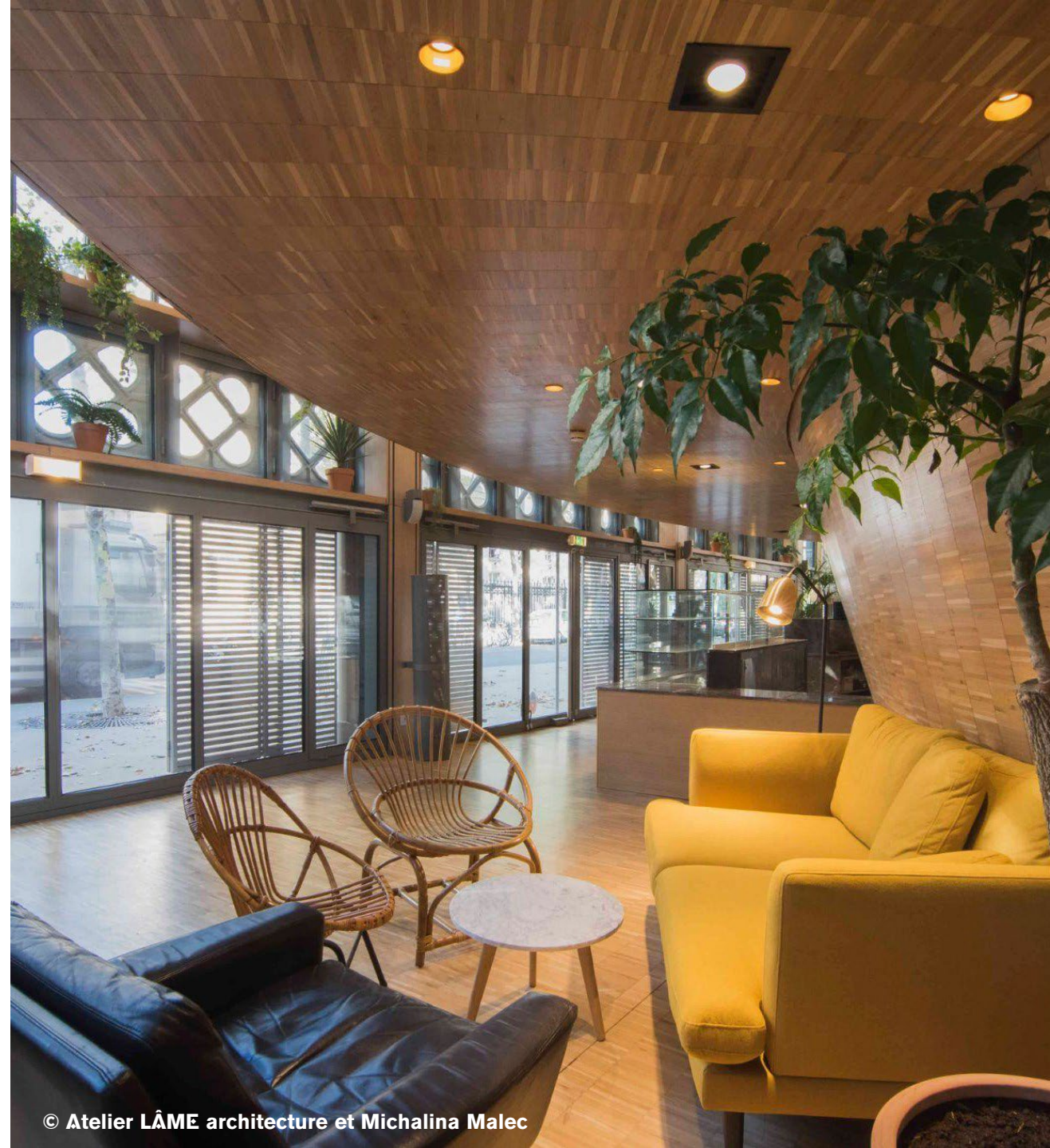
Couleur contrastée : Oui

Table à Langer : Oui

Hauteur du lavabo : 82 cm

Partie évidée sous le lavabo : Oui

Lavabo en angle : Non



Accueil

— Accueil



L'accueil est équipé d'une Boucle à Induction Magnétique : Oui

Hauteur de l'accueil : 80 cm

Partie évidée sous l'accueil : Oui

La réservation est possible par :

- SMS : Non
- Acceo : Non
- Email : Oui

— Personnel

Le personnel est sensibilisé : Non

Le personnel est formé : Oui

Au moins un membre du personnel parle la LSF : Oui



Accueil

— Services

Les animaux de compagnie sont acceptés : Non

Les poussettes sont acceptées pour la visite : Oui

Prêt de portes bébés : Non

Prêt de poussettes : Non

Prêt de fauteuil roulant : Non

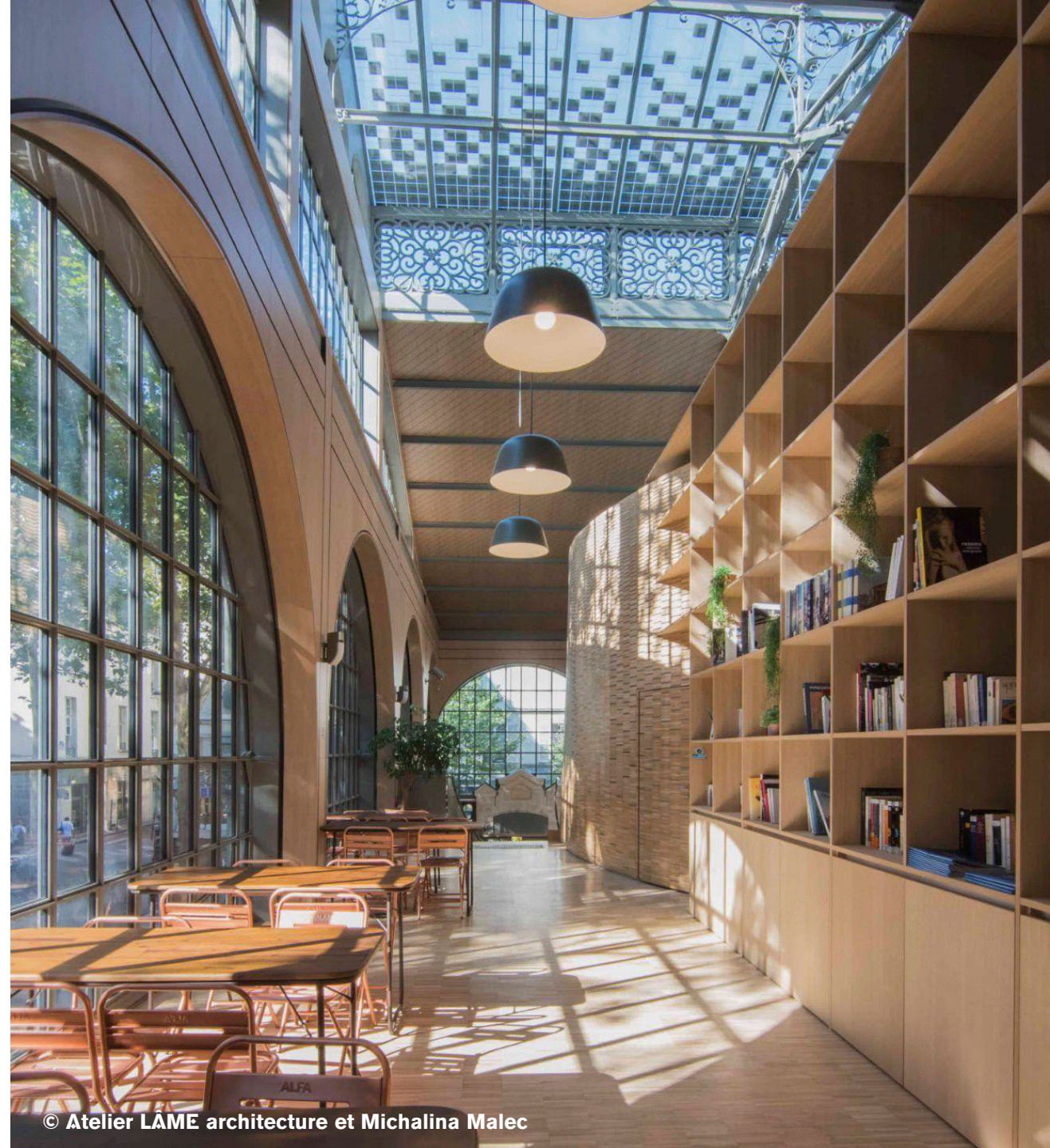
Prêt de sièges cannes : Non

Prêt de sièges pliants : Non

Prêt de loupes : Non

Les poussettes sont acceptées pour la visite : Oui

Zones d'assise à disposition dans toutes les pièces visitables : Non



Salle de spectacle

— La salle

Emplacement : Au 1^{er} étage

Nombre de Places : 250

Dont PMR : 10

Des sièges sont disponibles pour les accompagnateurs : Non

La signalétique est :

- Homogène : Non
- Lisible : Oui
- Simple à comprendre : Oui
- Associée à des pictogrammes : Oui

Le personnel :

- Assure l'accompagnement des personnes handicapées à leur place : Oui
- Assure la démonstration des outils d'aide au suivi : Non



Salle de spectacle

— La salle

Outils d'aide au suivi disponibles :

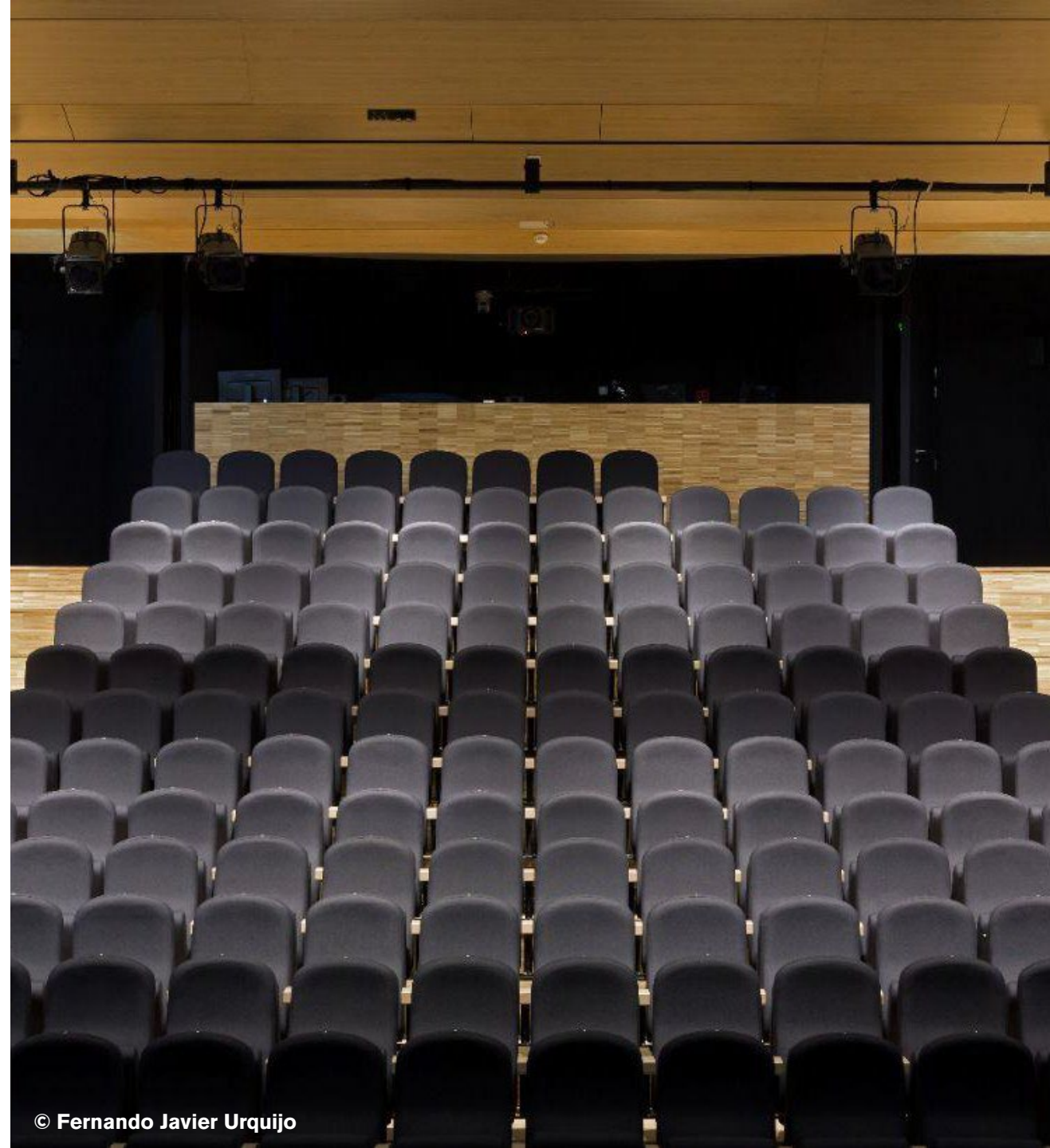
- Boucle à Induction Magnétique dans la salle : Oui
- Boucle à Induction Magnétique dans les sièges : Non
- Boucle à Induction Magnétique en tour de cou : Non
- Système d'aide auditive haute fréquence : Non
- Système d'aide auditive infrarouge : Non
- Sous titrage du spectacle sur écran : Non
- Traduction vélotypie : Oui (pour les rencontres)
- Sous titrage du spectacle sur livret électronique : Non
- Audiodescription : Non
- Gilets vibrants : Oui (5 exemplaires disponibles sur demande)

Fauteuils adaptés aux différents publics :

- Rehausseurs : Oui (5 exemplaires disponibles sur demande)
- Fauteuils adaptés pour personnes en situation de surpoids : Oui (4 places)

Un livret d'aide au suivi est disponible :

- En gros caractères : Non
- Disponible en FALC : Non
- Disponible en braille : Non



Le vestiaire

— Le vestiaire

Largeur du vestiaire : 100 cm

Hauteur patère : 130 cm

Aire de rotation : Oui

Barre d'appui : Oui

Zone d'assise : Oui

Casier pour poussette : Non

Dépôt poussettes à l'accueil : Oui

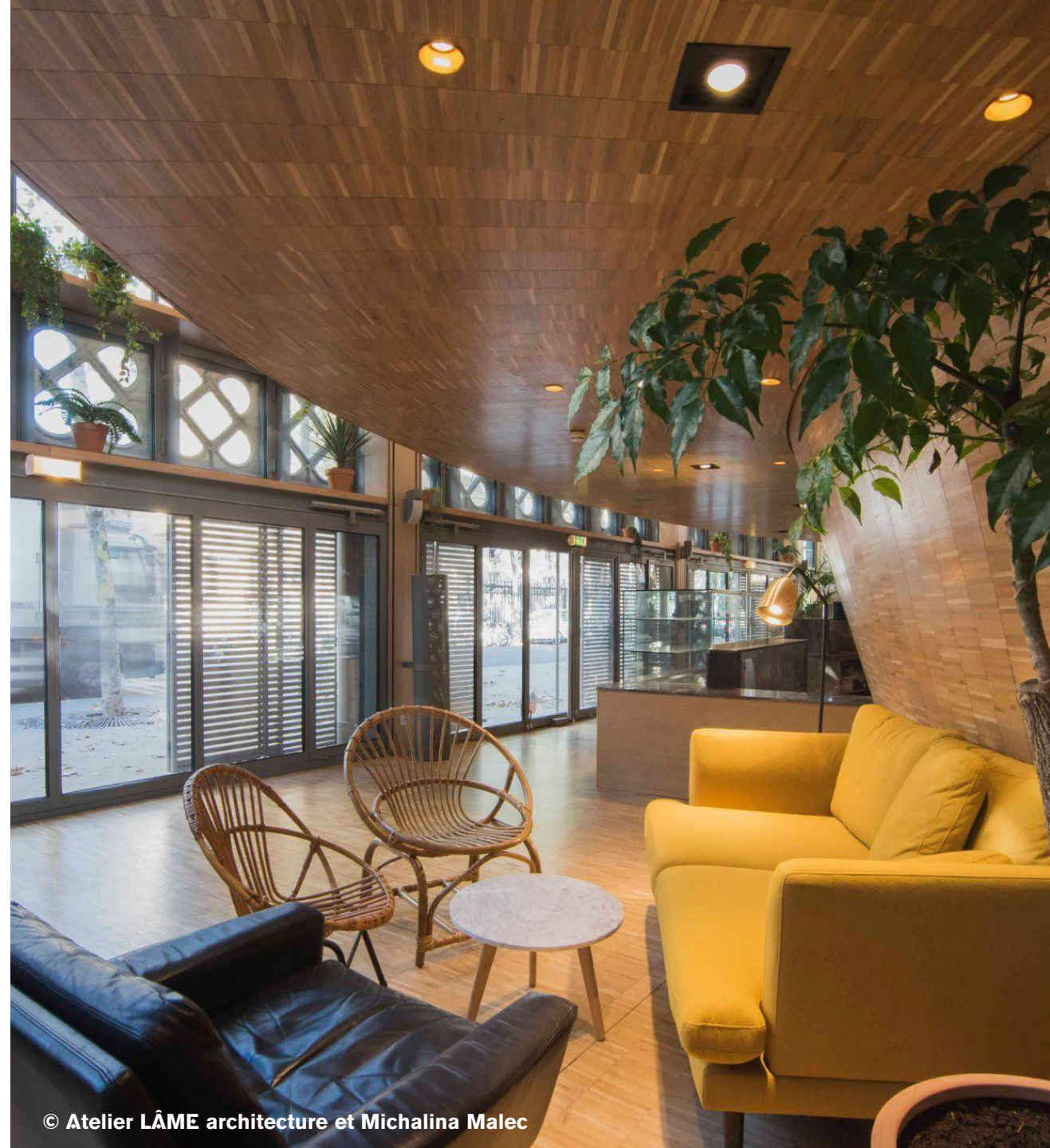
Mise à disposition de fauteuil roulant : Oui

Mise à disposition de fauteuil de douche : Oui

Type de douche : Douche de plain-pied

Caractéristiques de la douche :

- Barre d'appui : Oui
- Siège de douche ou strapontin : Oui
- Fauteuil de douche : Non



Point de Restauration

— Accueil

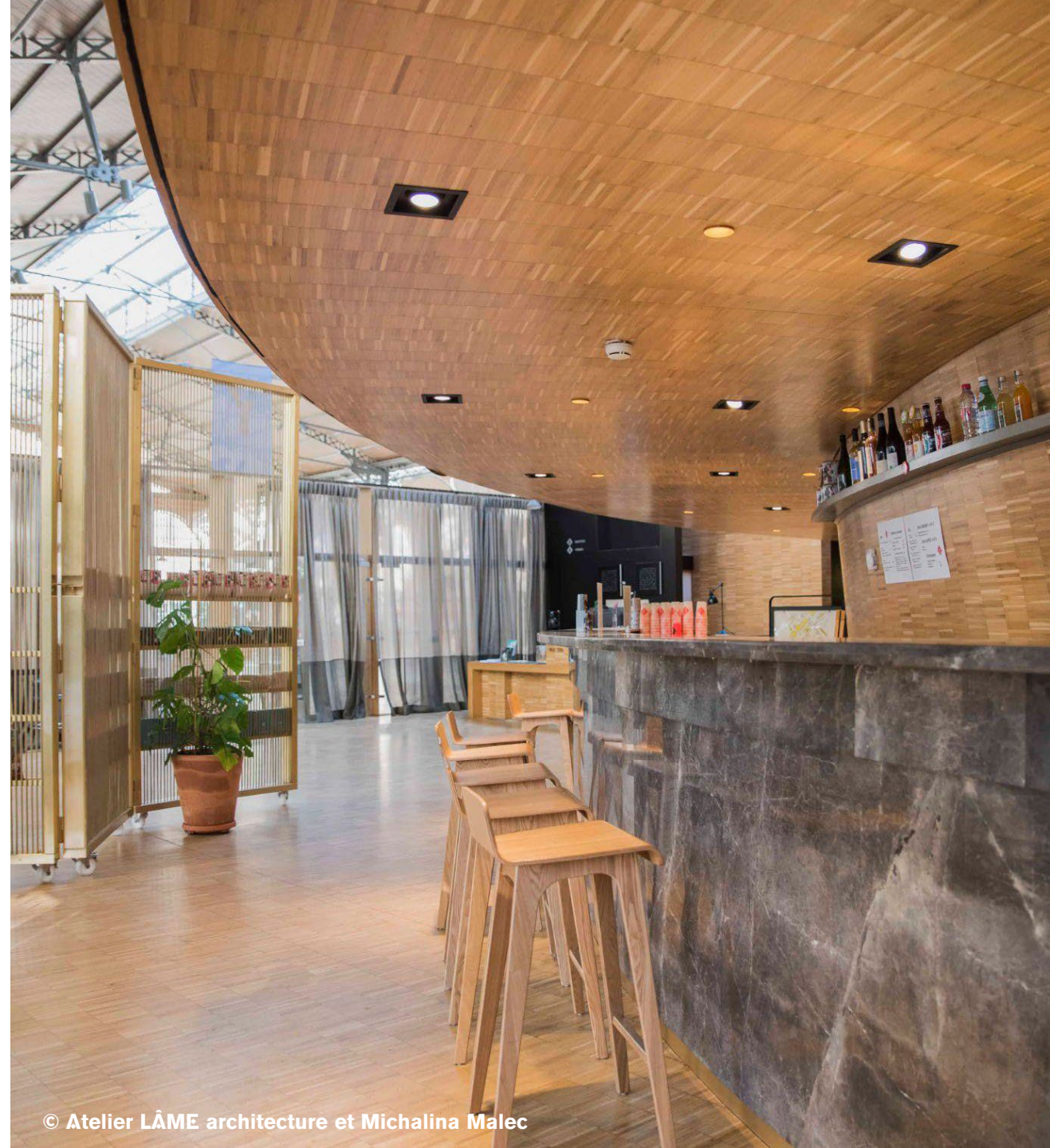
Le point de restauration est situé : Au rez-de-chaussée

Les produits proposés dans ce point de restauration sont :

- Gratuits : Non
- Payants : Oui
- A consommer debout : Oui
- A consommer à table : Oui
- A consommer sur place : Oui
- A consommer à emporter : Oui

La réservation est nécessaire : Non

Les animaux de compagnie sont acceptés : Non



Point de Restauration

— Consommation sur place

Largeur des allées : 100 cm

Hauteur des tables : 72 cm

Espace calme : Non

Tables rondes : Non

Chaise haute : Oui

Couverts adaptés : Non

— Personnel

Le personnel est sensibilisé : Non

Le personnel est formé : Non

Au moins un membre du personnel parle la LSF : Non



Point de Restauration

— La carte

Sur ardoise : Oui

Lisible : Oui

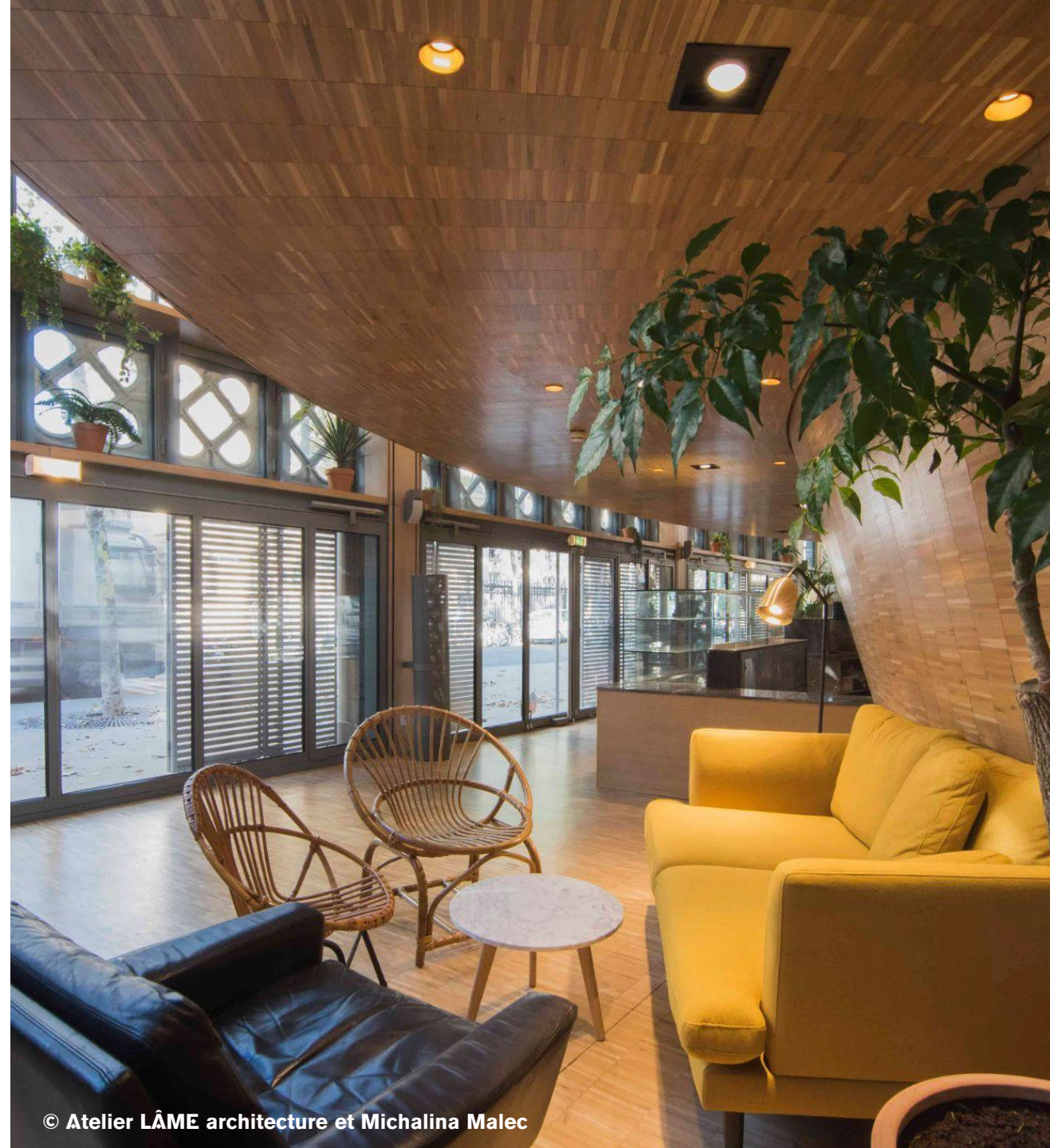
Illustrée par des images : Non

Simple à comprendre : Oui

Adaptée aux enfants : Non

Adaptée aux régimes alimentaires suivants :

- Végan : Non
- Végétarien : Non
- Sans gluten : Non
- Sans lactose : Non
- Pauvre en sodium : Non
- Pauvre en sucre : Non
- Casher : Non
- Halal : Non



Salle de réunion

— Accès

Nom de la salle : Salle du Pou-Volant

Type d'entrée : De plain-pied

La réservation est possible par :

- SMS : Non
- Acceo : Non
- Email : Oui

Largeur des allées : 100 cm

Largeur de la porte : 90 cm

Hauteur des tables : 72 cm

Partie évidée sous les tables : Oui



Salle de réunion

— Équipements à disposition

Boucle magnétique : Non

Rétroprojecteur : Oui

Écran : Oui

Système son : Oui

Tableau : Oui

Paperboard : Oui

Écran tactile : Non

La signalétique est :

- Homogène : Oui
- Lisible : Oui
- Simple à comprendre : Oui
- Associée à des pictogrammes : Oui

Les parois vitrées si elles existent sont signalisées :

Motif intégral ou partiel recouvrant l'espace à 1,10m et 1,60m du sol



Studio d'enregistrement

— Accès

Nom de la salle : Studio d'enregistrement

Type d'entrée : De plain-pied

La réservation est possible par :

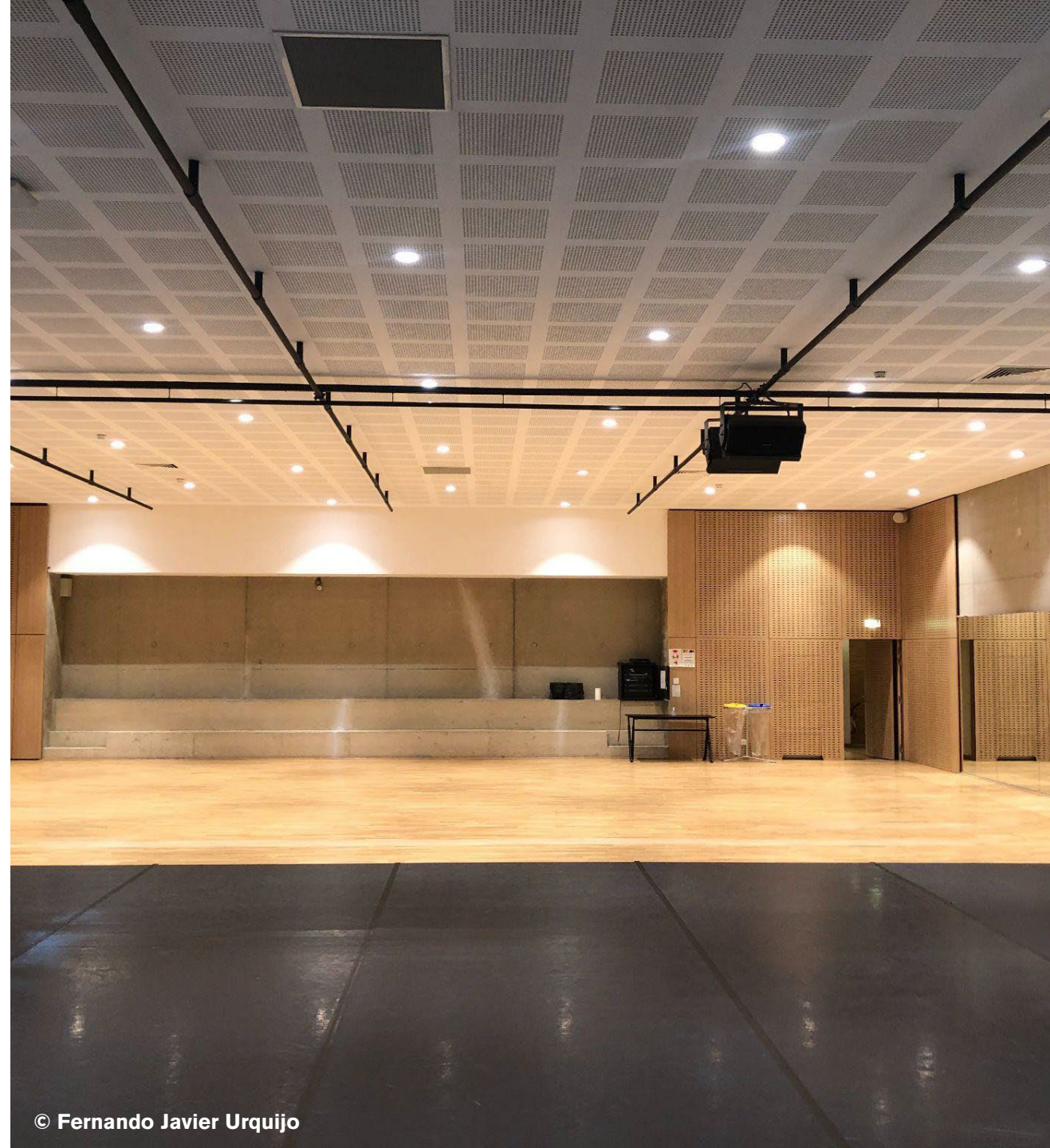
- SMS : Non
- Acceo : Non
- Email : Oui

Largeur des allées : 100 cm

Largeur de la porte : 90 cm

Hauteur des tables : 72 cm

Partie évidée sous les tables : Oui



Studio d'enregistrement

— Équipements à disposition

Boucle magnétique : Non

Rétroprojecteur : Non

Écran : Non

Système son : Oui

Tableau : Oui

Paperboard : Oui

Écran tactile : Non

La signalétique est :

- Homogène : Oui
- Lisible : Oui
- Simple à comprendre : Oui
- Associée à des pictogrammes : Oui

Les parois vitrées si elles existent sont signalisées :

Motif intégral ou partiel recouvrant l'espace à 1,10m et 1,60m du sol



Remerciements

Stéphanie Xeuxet

Marie Vampouille

Agence Shake'Access

<https://www.shakeaccess.com/>



Merci d'avoir consulté ce guide d'accessibilité !

Nous espérons que vous passerez un agréable moment au Carreau du Temple.

Mise à jour : Janvier 2025